

DS50 havalandırma kanatları, yüksek katlı binalarda, özellikle MN 50 giydirme cephe ve DS sistem doğrama uygulamalarında ve diğer giydirme cephelerde, temiz hava ihtiyacının güvenli bir şekilde sağlanabilmesine olanak tanımaktadır.

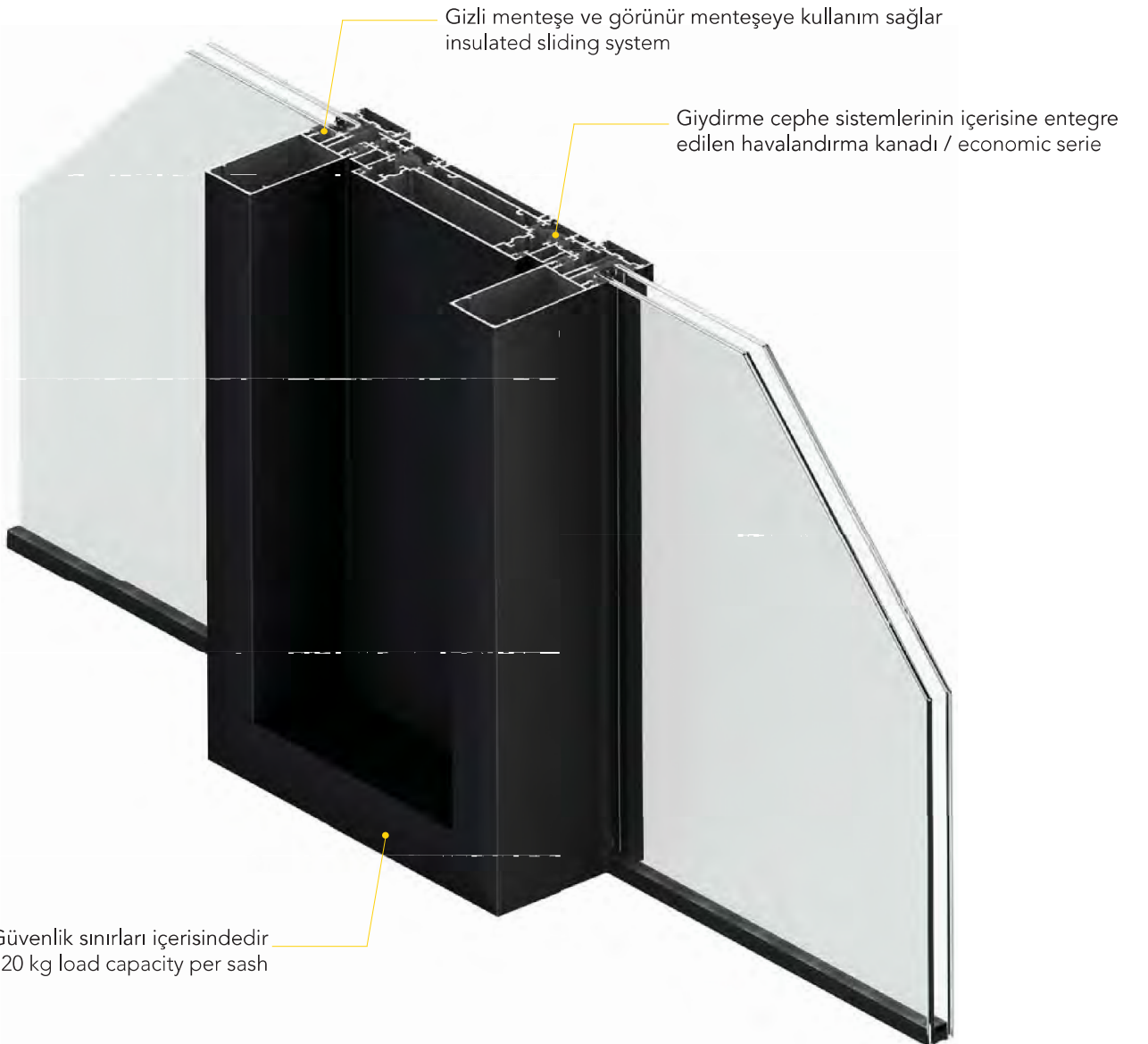
155 mm ve 180 mm kanat genişliği seçenekleri sayesinde, Avrupa güvenlik sınırları içinde kalan açıklıklarda kullanılmasına izin vermektedir. Isı yalıtımlı tek bir profil ile yüksek hava ve su sızdırmazlığı sunmaktadır.

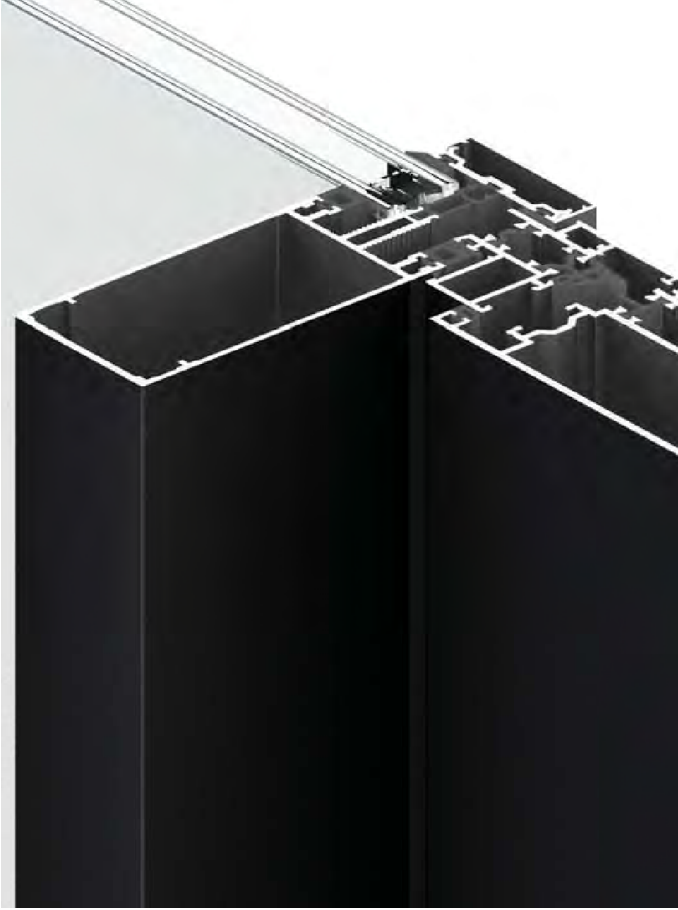
İsteğe bağlı olarak manuel veya motorlu açılım seçeneklerine sahip sistem, gizli menteşe kullanımı ile minimum görünür genişlik sağlamakta ve bu sayede yapı üzerindeki arttırılmış görsel etki oluşturulmaktadır.


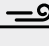


"DS50 ventilation sashes, used in high rise buildings, safely provides fresh air flow especially in MN 50 curtain wall and DS system fenestration applications and by other curtain wall systems.

Thanks to the dimension ranges from 155 mm to 180 mm, the system allows to be used on openings, in accordance with European safety standards. With just one single insulated profile, the system offers a high level air permeability and water tightness performance.

DS50 VF system, has either manual and motor-driven options; provides minimum visible width with concealed hinges, that ensures an elegant visual effect on the structure."





Performans Kriteri Performance Criteria	Sınıfı Classification	Test Standartları Test Standards
 Isı geçirim katsayısı* Thermal Transm. Coeff.*	Uf:3,4 W/m ² K	EN 10077-2
 Hava geçirgenliği Air permeability	Class 4	EN 12152
 Su geçirimsizliği Water tightness	9A	EN 12154 EN 12155
 Rüzgara karşı dayanım Resistance to wind	C5	EN 13116

*Doğrama tiplerine göre değişen performans verileri için temasa geçiniz.
*Please contact regarding the variable performance values depending of fenestration types.

Teknik Özellikler Technical Specifications

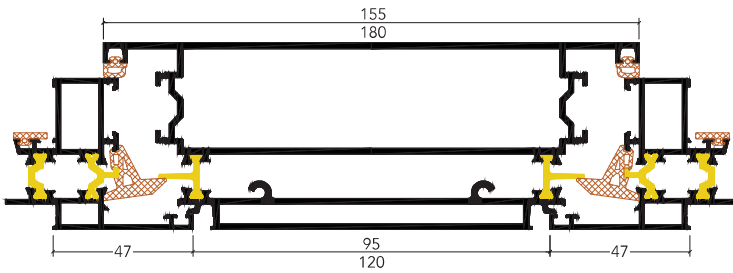
İçe açılır pencere
Inward opening window

Kasa
Frame 63 mm
Kanat
Sash 155 / 180 mm

Sistem Derinliği
System depth

Kasa
Frame 63 mm
Kanat
Sash 60 mm

Ölçüler Measurements



Dış

İç

