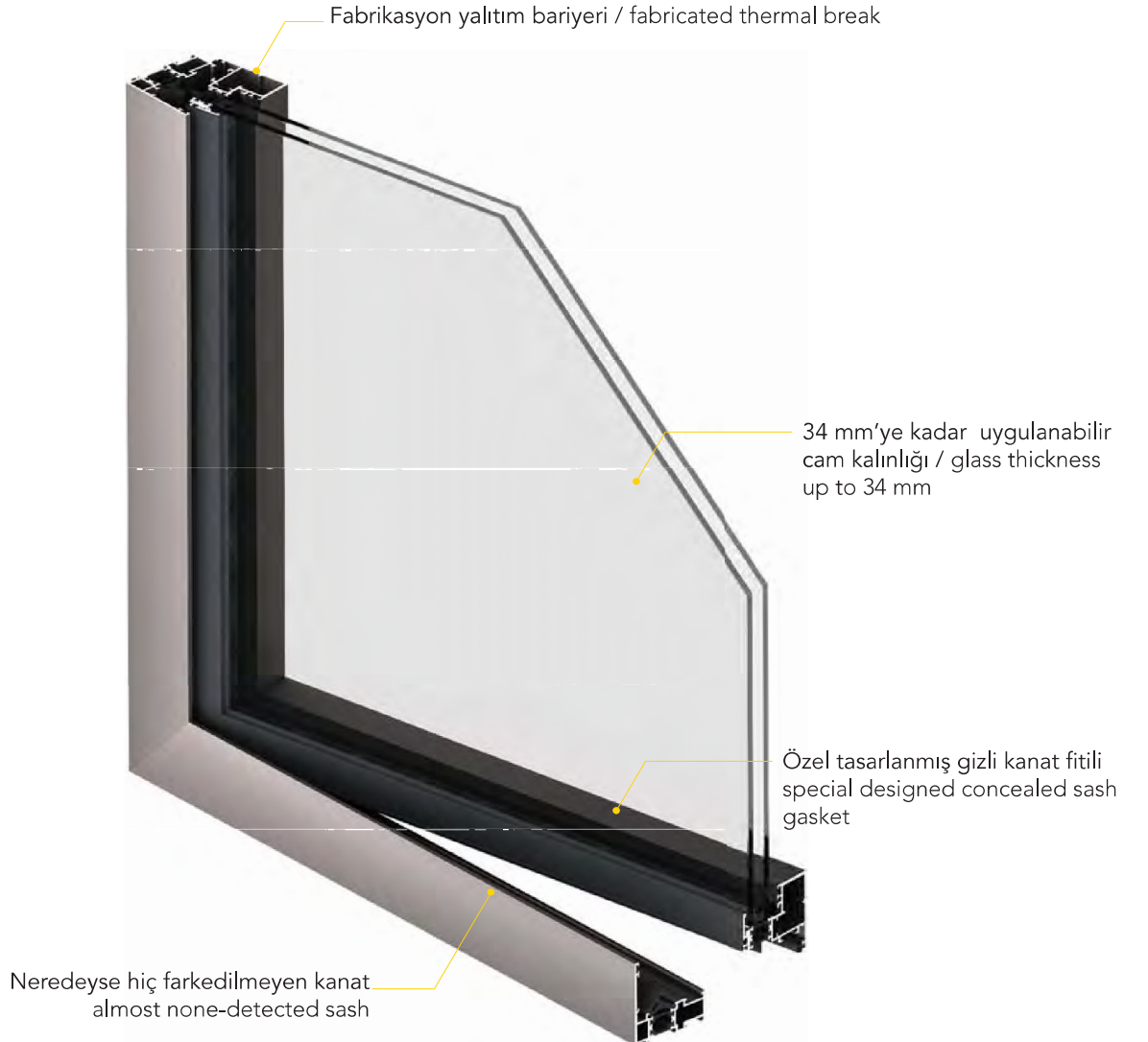


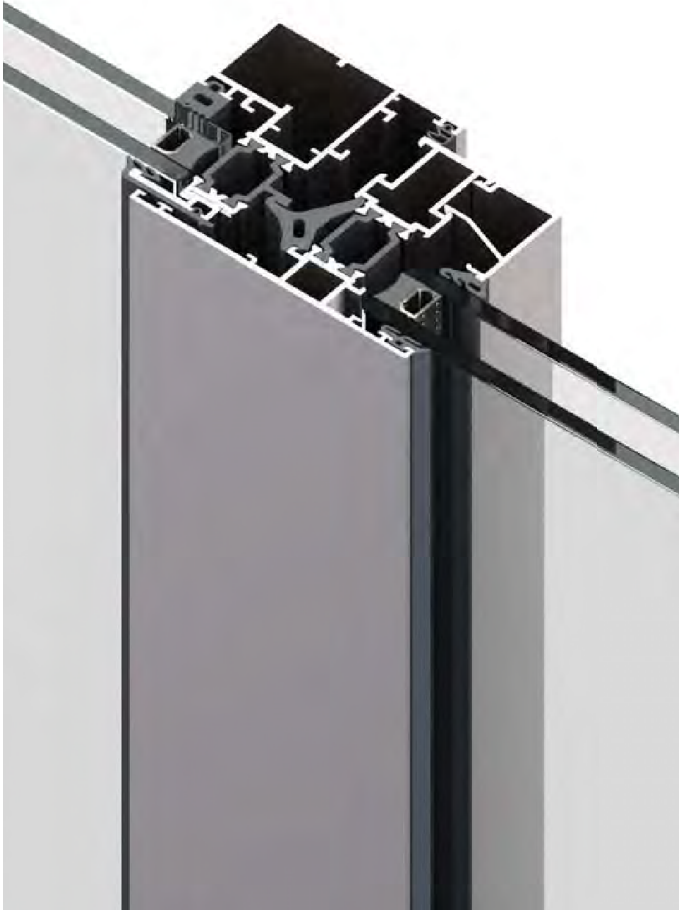
Fiyat-performans kriteri üst düzeyde ve en çok tercih edilen sistemlerden biri olan ST 70 sistemine entegre edilebilen, gizli kanat doğrama sistemidir. Uygulaması kolay olan ve montaj kolaylığı sağlayan sistem, özel tasarlanmış tek bir fitil sayesinde ST 70 sistemine gizli kanat görüntüsü sağlar.


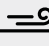


Görünür menteşe kullanılabilmesinin yanında, gizli menteşe kullanılabilmesi ile de hem içeride hem de dışarıda zarif bir görüntü sağlar.

It is a concealed sash system that could be integrated into ST 70, which is the one of the most preferred system with the high price-performance criteria in the market. The system provides concealed sash look through just one special designed gasket, where ease-of-use installation and application is possible.

Beside using standard hinges, the use of concealed hinges will ensure a delicated outlook inside and outside of the building.





Performans Kriteri Performance Criteria	Sınıfı Classification	Test Standartları Test Standards
 Isı geçirim katsayısı* Thermal Transm. Coeff.*	Uw: ≤ 2,0 W/m ² K Ug: ≤ 1,7 W/m ² K	EN 10077-2
 Hava geçirgenliği Air permeability	Class 4	EN 1026 EN 12207
 Su geçirimsizliği Water tightness	9A (600 Pa)	EN 1027 EN 12208
 Rüzgara karşı dayanım Resistance to wind	A3	EN 12210 EN 12211

*Doğrama tiplerine göre değişen performans verileri için temasa geçiniz.
*Please contact regarding the variable performance values depending of fenestration types.

Teknik Özellikler Technical Specifications	Ölçüler Measurements	
İçe açılır pencere Inward opening window	Kasa Frame	70 mm
	Kanat Sash	28 mm - 33 / 39 mm
Sistem Derinliği System depth	Kasa Frame	70 mm
	Kanat Sash	72 mm
Cam kalınlığı* Glass thickness*	Kasa Frame	14 / 34 mm
	Açılır Kanat Opening Sash	14 / 34 mm

*Çiftcam kalınlık toleranslarını dikkate alınız.
* Take double glazing thickness tolerances into consideration.

