

SL 60 HS kaldır-sür sistemi etkin sızdırmazlık özellikli normal kanat tipi ile alüminyum estetik dış görünümü ve cam uyumunu beraber sunmaktadır. 150, 200 ve 300 kg kanat taşıma kapasitelerine sahip olan SL 60 HS kaldır-sür sistemi ile tek kanat açılır, çift kanat açılır başta olmak üzere farklı açılım seçenekleri uygulanabilmektedir.

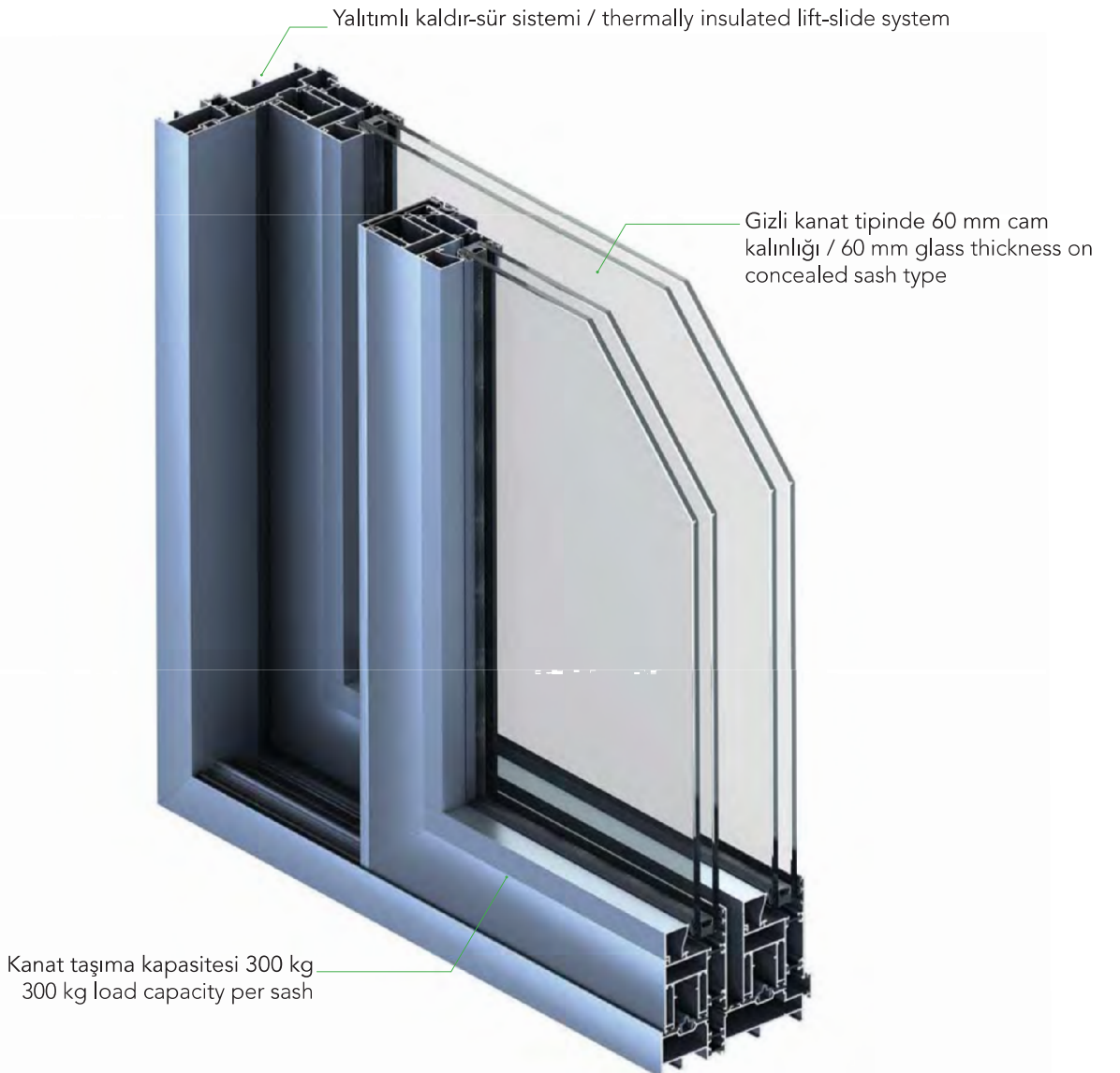
SL 60 HS sistemi yüksek hava ve su geçirimsizliği sunmakla beraber, ısı yalıtımlı bir sistem olarak göze çarpmaktadır. Eşiksiz ve çepeçevre dönen kasa profilleri giriş ve çıkışlarda engelleri ortadan kaldırırken, rijit, kolay ve hızlı montaj imkanları sunarken, mimari açıdan zarif bir detay oluşturmaktadır.

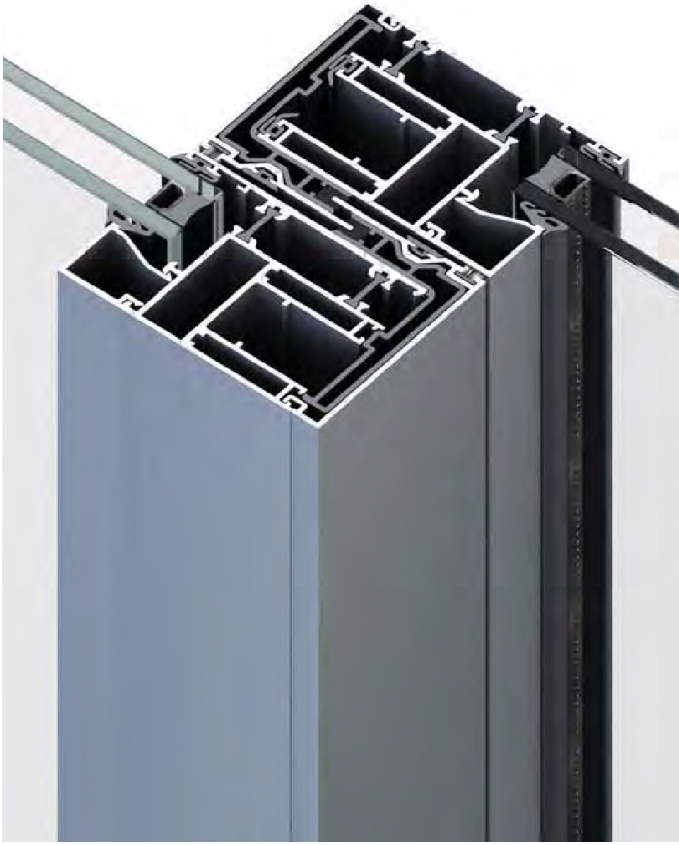
SL 60 HS sistemi aynı zamanda gizli kanat özelliği ile de elegant bir görüntü sağlamaktadır.

SL 60 HS lift & slide system, where has efficient impermeability on standard sash types, achieves aesthetic and aluminium appearance and glazed outlook. SL 60 HS lift & slide system, which can bear a sash with weights of 150, 200 or 300 kg capacities, is available in various different openings and being in the first place as single sash opening or double sash opening applicable.

SL 60 HS system offers water and air tightness with remarkable thermal insulation feature. The special sill profile used on frames eliminates the surface barriers on the floors of entry and exist points; offer rigid, easy and fast installation and helps to create an elegant architectural design.

SL 60 HS system is also offering an elegant outlook with concealed sash feature.





Performans Kriteri Performance Criteria	Sınıfı Classification	Test Standartları Test Standards
☀️ Isı geçirim katsayısı* Thermal Transm. Coeff.*	Uw: ≤ 3,31 W/m²K	EN 10077-2
🌀 Hava geçirgenliği Air permeability	Class 2	EN 1026 EN12207
☁️ Su geçirimsizliği Water tightness	7A	EN1027 EN 12208
🌀 Rüzgara karşı dayanım Resistance to wind	C2	EN12210 EN12211

*Doğrama tiplerine göre değişen performans verileri için temasa geçiniz.
*Please contact regarding the variable performance values depending of fenestration types.

Teknik Özellikler Technical Specifications

Ölçüler Measurements

Sistem derinliği System depth	Kasa Frame	145 mm
	Kanat Sash	60 mm
Cam kalınlığı* Glass thickness*	Sabit Fixed	-
	Açılır Kanat Opening Sash	$3 \leq X \leq 44$ mm

*Çiftcam kalınlık toleranslarını dikkate alınız.
*Take double glazing thickness tolerances into consideration.

